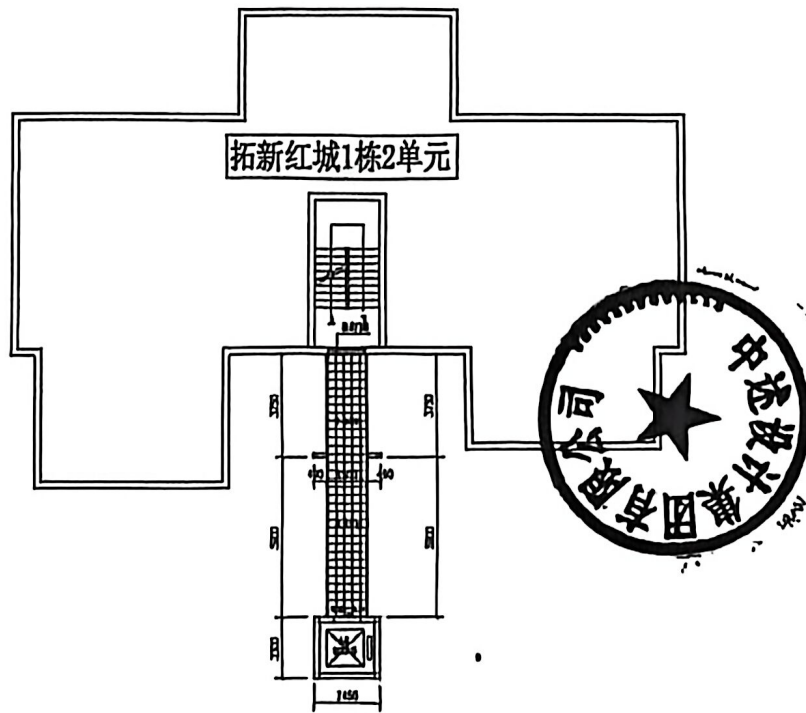
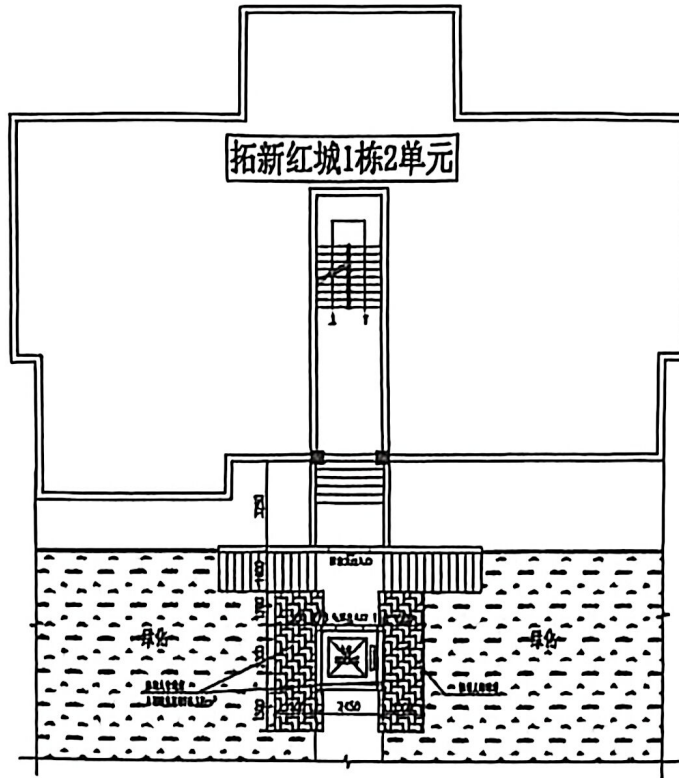


荣昌区拓新红城1栋2单元增设电梯示意图



Autodesk

Autodesk

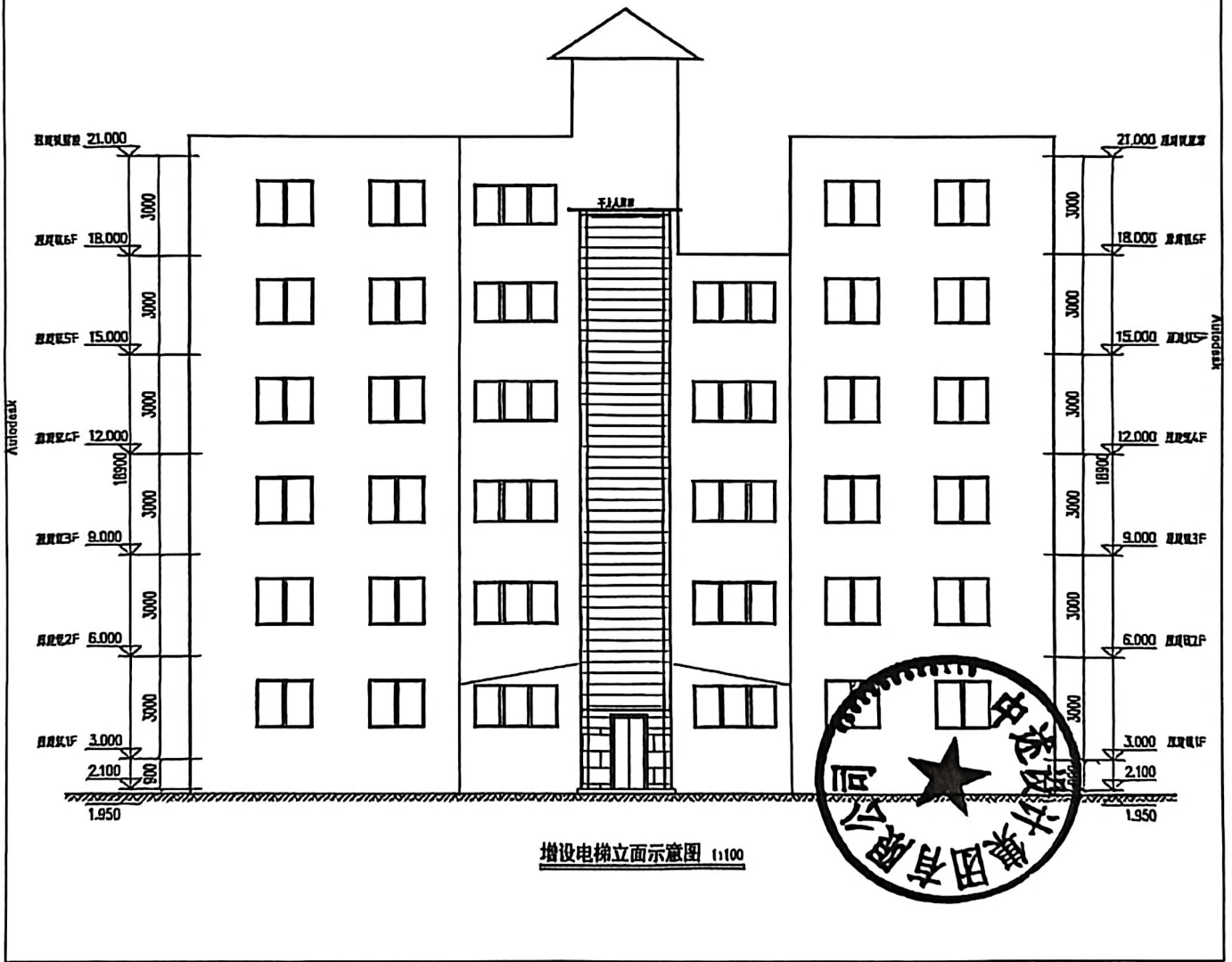


CS 扫描全能王
3亿人都在用的扫描App



CS 扫描全能王
3亿人都在用的扫描App

荣昌区拓新红城1栋2单元增设电梯示意图



增设电梯立面示意图 1:100

Autodesk

梯工程费用达成如下协议，费用含电梯的建设、运行、保养维修等费用。

- 一、自愿出资。
- 二、按楼层按户分摊。
- 三、从低层往高层逐层递增。

业主签字：

房号	姓名	身份证号码	电话	金额(元)	签字
1-1				0	陈烁
1-2				1000	郑华刚
2-1				0	魏国喜
2-2				0	
3-1	邹秀均			53451	邹秀均
3-2				0	
4-1	刘安			76690	刘安
4-2	刘安			10000	刘安
5-1	唐运兰			99930	唐运兰
5-2	张娅			99930	张娅

已核实
1月11日

国漫游 扫描全能王



CS 扫描全能王
3亿人都在用的扫描App

业主书面同意意见

荣昌区（县）香国大道 501 号拓新红城小区 1 栋 2 单元
增设电梯施工图，取得了以下业主书面同意：

申请人名单

序号	姓名	身份证号	房号	联系电话	签名（加盖手印）
1			1-1		陈焯
2			1-2		肖华刚
3			2-1		戴国容
4			2-2		
5	邹秀均		3-1		邹秀均
6			3-2		
7	刘安		4-1		
8	张		4-2		张
9	唐运兰		5-1		唐运兰
10	张娅		5-2		张娅



申请人名单

序号	姓名	身份证号	房号	联系电话	签名 (加盖手印)
1			1-1		陈辉
2			1-2		尚华刚
3			2-1		戴国芳
4			2-2		
5	邹秀均		3-1		邹秀均
6			3-2		
7	刘安		4-1		刘安
8	张杰		4-2		张杰
9	唐运兰		5-1		唐运兰
10	张姬		5-2		张姬



申请人名单

序号	姓名	身份证号	房号	联系电话	签名 (加盖手印)
1	陈焯		1-1		陈焯
2	尚华刚		1-2		尚华刚
3	戴国容		2-1		戴国容
4			2-2		
5	邹秀均		3-1		邹秀均
6			3-2		
7	刘安		4-1		刘安
8	张炳东		4-2		张炳东
9	唐运兰		5-1		唐运兰
10	张娅		5-2		张娅



申请书

荣昌区规资局、住建委、~~昌州~~^元街道及社区：

我们是荣昌区（县）香国大道 501 号拓新红城 1 栋 2 单元住户，本单元（楼栋）共计 5 层，共 10 名业主，专有部分面积共 平方米，未被纳入征收范围。

我们依据《重庆市既有住宅增设电梯管理办法》第六条有关申请的规定，经本单元（楼栋）内专有部分面积占比三分之二以上的业主且人数占比三分之二以上的业主参与表决，并经参与表决的专有部分面积占比四分之三以上的业主且参与表决人数占比四分之三以上的业主同意，特向贵单位申请安装电梯。

特此申请。

2025年12月2日



授权委托书

委托人：拓新红城 1 栋 2 单元（名字）等 10 位业主（名单附后），联系电话：_____。

受委托单位：重庆旭旺电梯有限公司（名称），联系人：周柄旭，身份证号：_____，联系电话：_____。

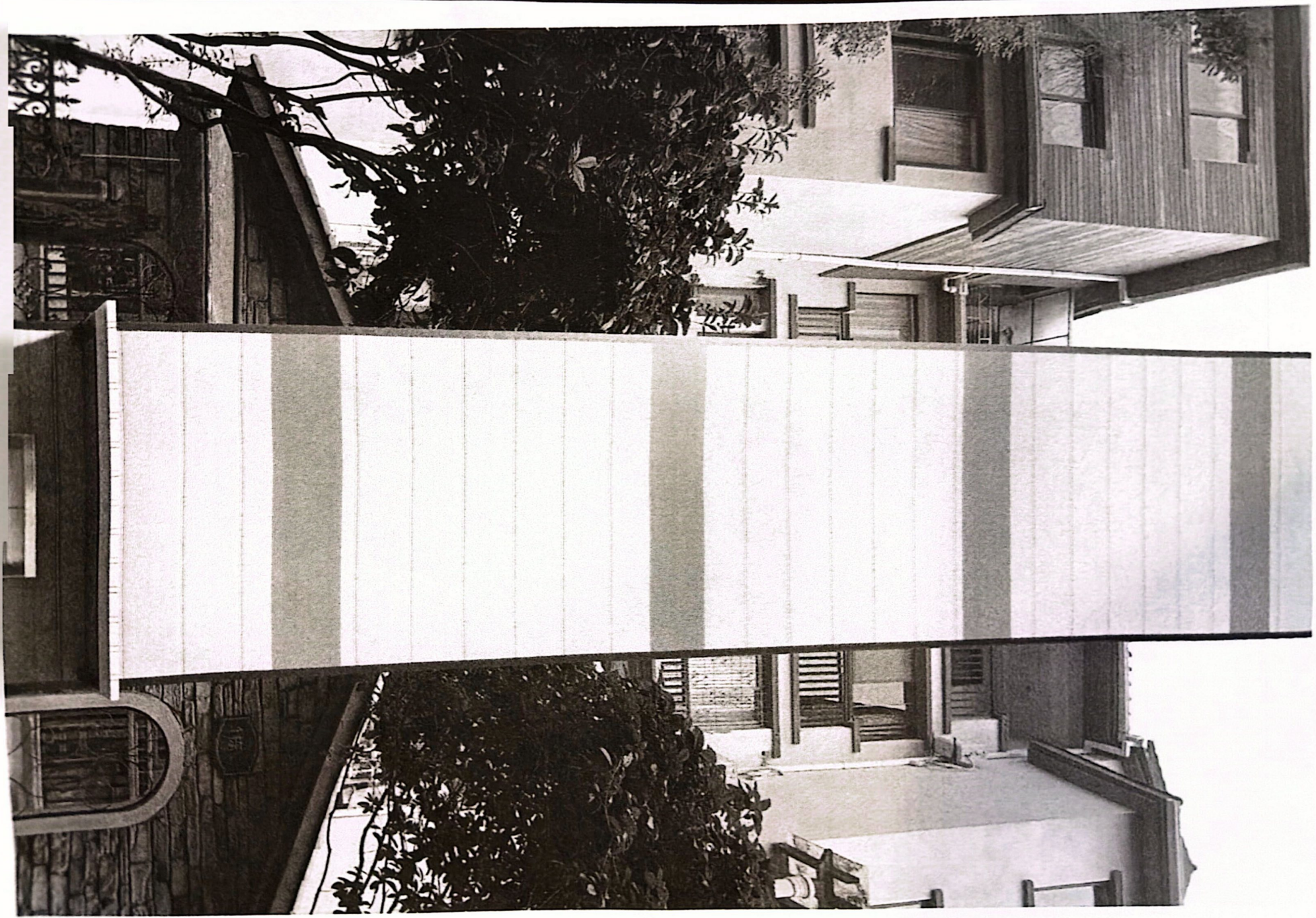
委托事项：

因荣昌区（县）香国大道拓新红城小区 1 栋 2 单元住户增设电梯事宜，委托人特委托受委托单位办理有关手续。

委托权限：一般授权（或特别授权），包括代为提交申请、委托设计、公开征求意见、与业主进行协调、代为领取部门联合审查意见表等。

2025年12月2日





CS 扫描全能王

3亿人都在用的扫描App