

关于荣昌区东城花园小区6栋1单元增设电梯的公示

荣昌区东城花园小区6栋1单元业主及相关利害关系人：

荣昌区东城花园小区位于荣昌区昌州街道板桥社区，该小区6栋1单元的部分业主申请在该单元增设电梯，现将设计方案及相关资料公示如下：

- 1、荣昌区东城花园小区6栋1单元增设电梯的书面申请。
- 2、荣昌区东城花园小区6栋1单元拟增设电梯现场照片。
- 3、荣昌区东城花园小区6栋1单元拟增设电梯平、立、剖面图。

公示单位：重庆市荣昌区人民政府昌州街道办事处。

公示时间：2024年4月9日至2024年4月15日。

公示地点：荣昌区东城花园小区6栋1单元大门；重庆市荣昌区人民政府官网（<http://www.rongchang.gov.cn/>）。

若荣昌区东城花园小区6栋1单元业主及相关利害人有意见和建议，请注明身份（单位名称、机构代码证及法定代表人身份证明/个人姓名及身份证复印件）、联系电话和邮寄地址，应在自公示期内或公示期届满后5个工作日内将书面意见、房产证（购房合同）等证明涉及其利害关系材料邮寄或直接提交至重庆市荣昌区人民政府昌州街道办事处413办公室。逾期未提出的，视为自动放弃权利。



荣昌区东城花园小区6栋1单元业主及相关利害人如有异议，可自公示期内或公示期届满后5个工作日内，向重庆市荣昌区人民政府昌州街道办事处413办公室提出书面听证申请，并提交房产证（或购买合同）等证明涉及其利害关系材料。逾期未提出的，视为自动放弃听证权利。

重庆市荣昌区人民政府昌州街道办事处

2024年4月9日

联系电话：61478849，邮编：402460，地址：荣昌区人民政府昌州街道办事处413室。

申请书

昌州 乡镇政府（街道办事处）：
我们是 荣昌 区（县） 东林花园 路 6 号 6 栋 1 单元住户，本单元（楼栋）共计 6 层，共 10 名业主，专有部分面积共 _____ 平方米，未被纳入征收范围。
我们依据《重庆市既有住宅增设电梯管理办法》第六条有关申请的规定，经本单元（楼栋）内专有部分面积占比的 2/3 业主且人数占比 3/4 有专有部分面积占比的业主参与表决，并经参与表决的专有部分面积占比 2/3 的业主同意，特向贵单位申请安装电梯。

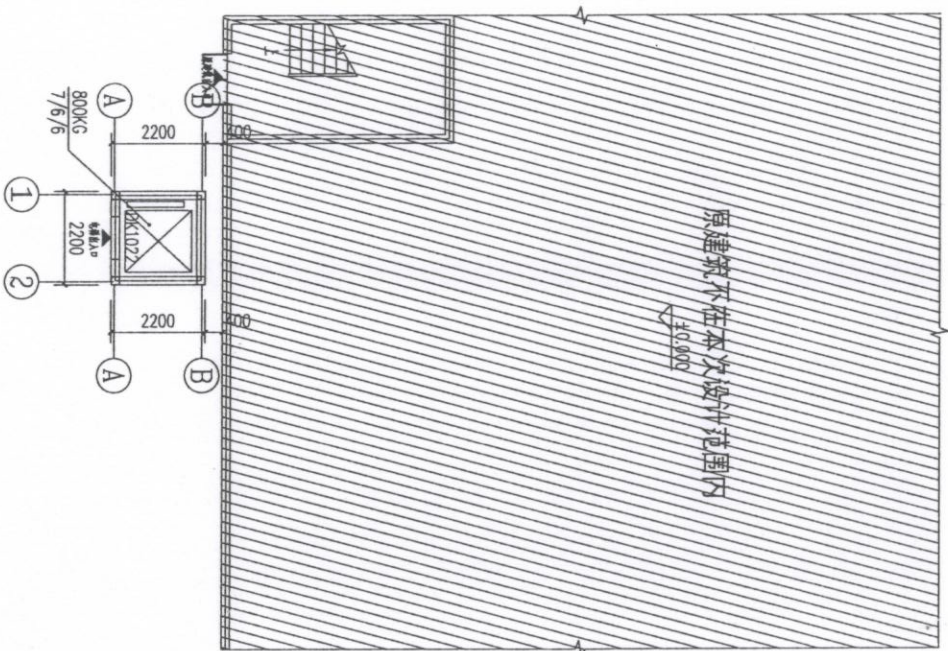
特此申请



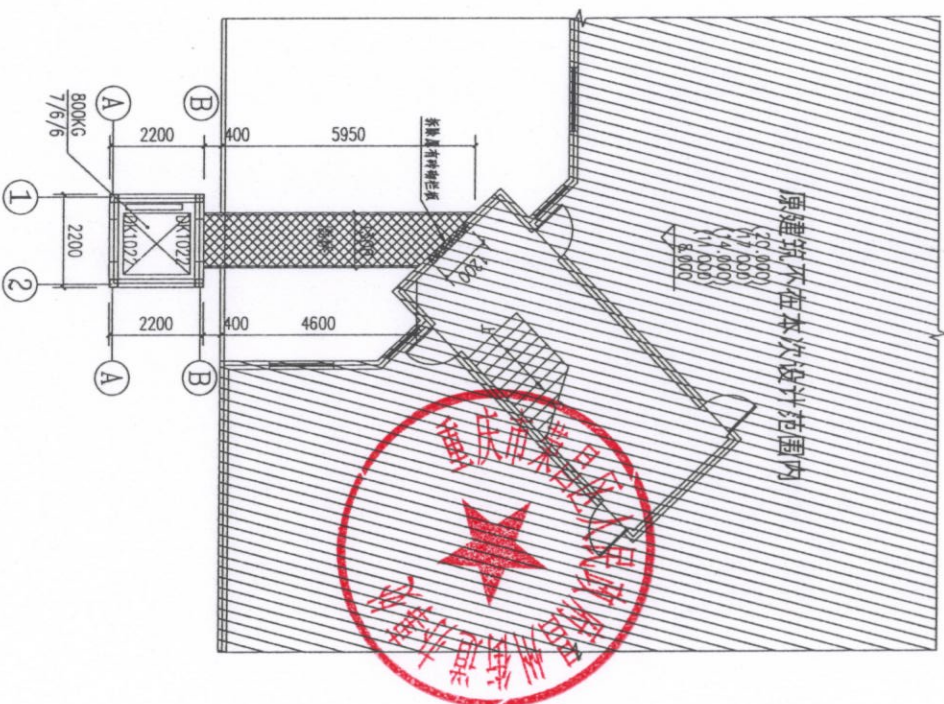
2024年2月20日



荣昌区东城花园6栋增设电梯平面示意图

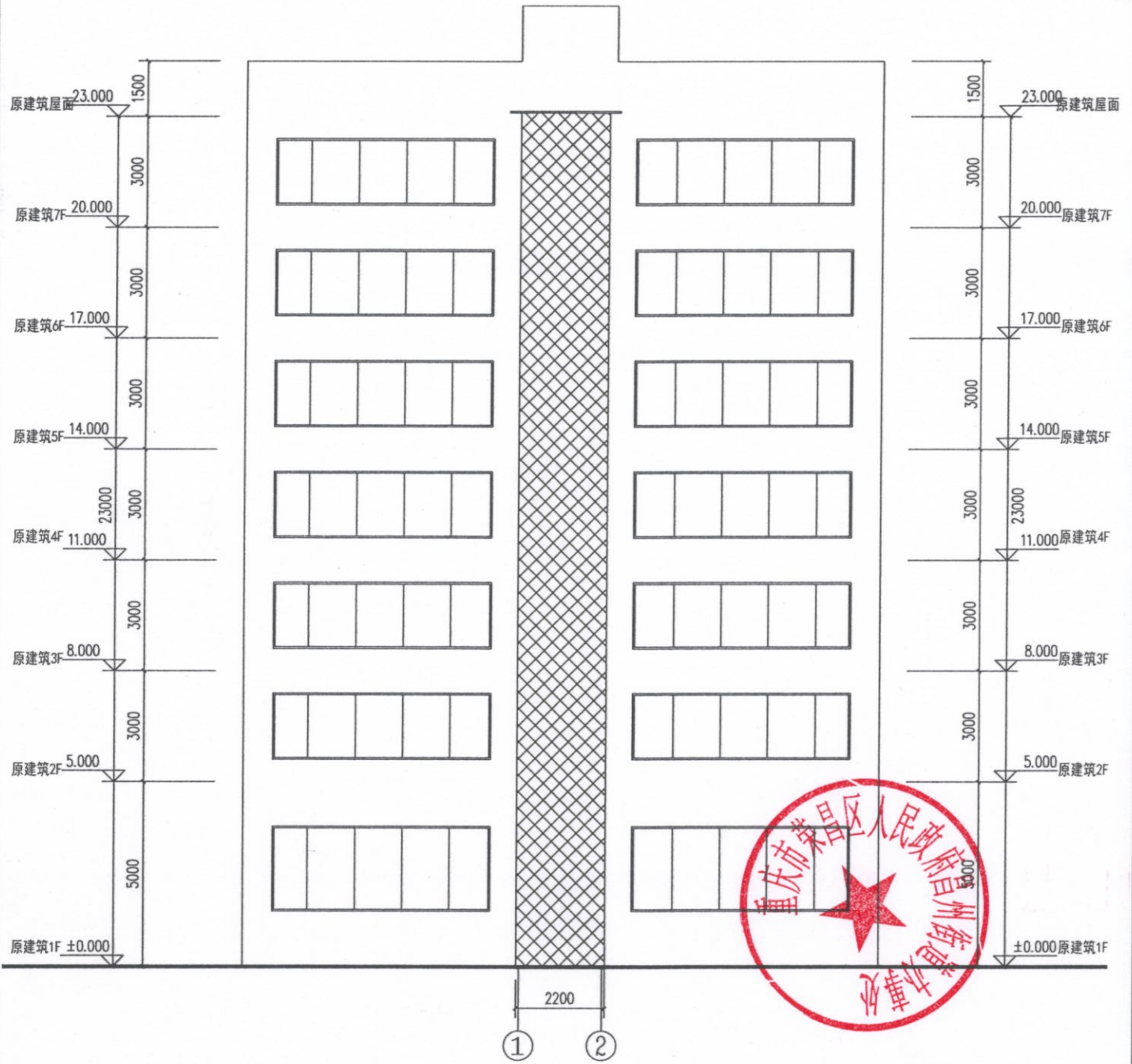


新增电梯一层平面布置图 1:100



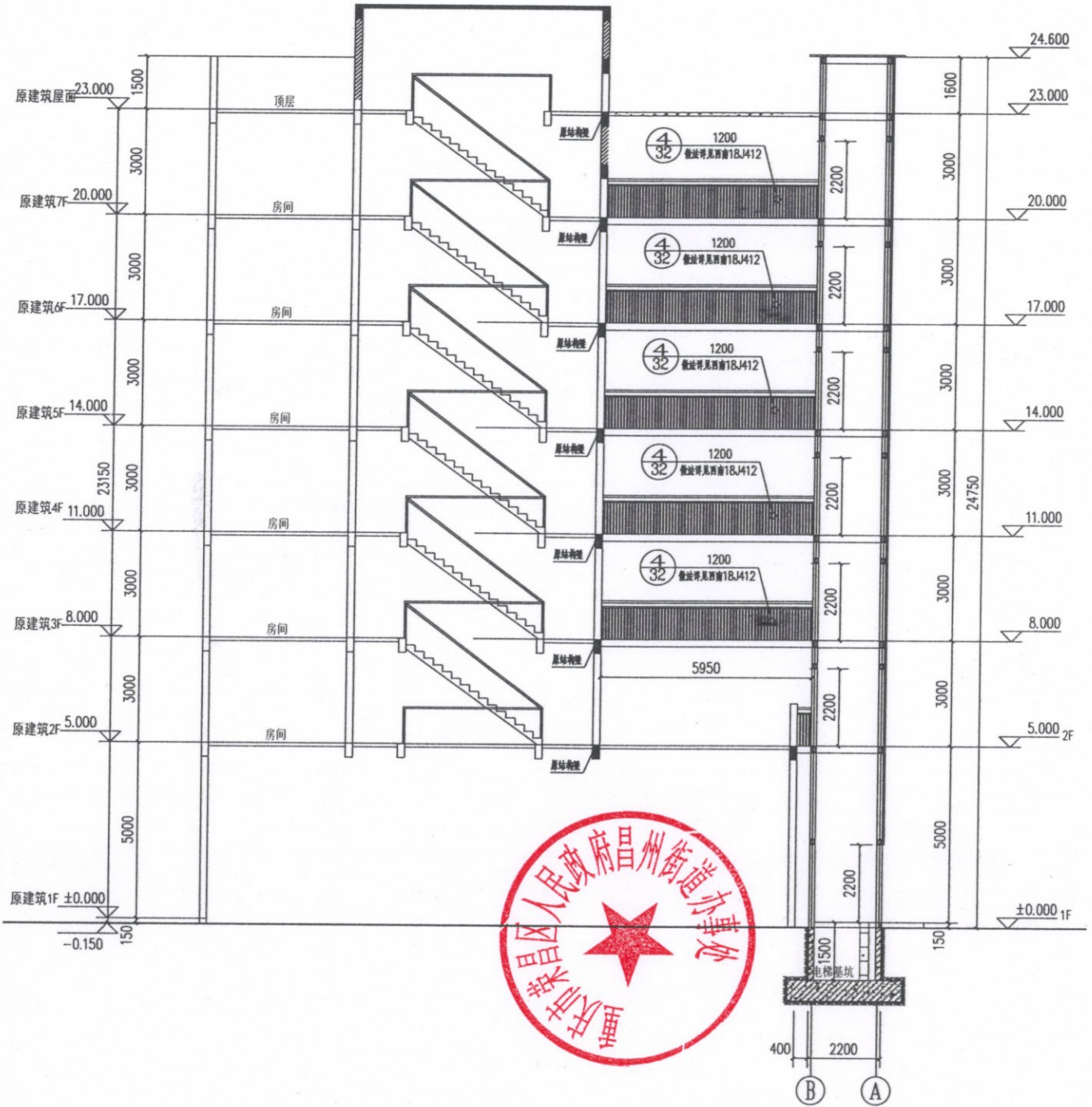
新增电梯标准层平面布置图 1:100

荣昌区东城花园6栋增设电梯立面示意图



新增电梯立面示意图 1:100

荣昌区东城花园6栋增设电梯剖面示意图



新增电梯剖面示意图 1:100