

# 关于荣昌区恒荣半岛北苑1栋1单元 增设电梯的公示

荣昌区恒荣半岛北苑1栋1单元小区业主及相关利害关系人：

荣昌区恒荣半岛北苑1栋1单元位于荣昌区昌元街道玉屏社区，目前，该小区7栋1单元的部分业主申请在该单元增设电梯，现将设计方案及相关资料公示如下：

1. 荣昌区恒荣半岛北苑1栋1单元增设电梯的书面申请；
2. 荣昌区恒荣半岛北苑1栋1单元区位图；
3. 荣昌区恒荣半岛北苑1栋1单元拟增设电梯现场照片；
4. 荣昌区恒荣半岛北苑1栋1单元拟增设电梯平、立、剖面图。

公示单位：重庆市荣昌区人民政府昌元街道办事处

公示时间：2026年5月20日至2026年5月26日

公示地点：荣昌区恒荣半岛北苑1栋1单元附近

若荣昌区恒荣半岛北苑1栋1单元业主及相关利害人有意见和建议，请注明身份（单位名称、机构代码证及法定代表人身份证明 / 个人姓名及身份证复印件）、联系电话和邮寄地址，应在自公示期届满后5个工作日内将书面意见、房产证（购房合同）等证明涉及其利害关系材料邮寄或直接提交至重庆市荣昌区昌元街道办事处。逾期未提出的，视为自动放弃权利。



荣昌区恒荣半岛北苑1栋1单元业主及相关利害关系人如有异议，可自公示期届满后5个工作日内，向重庆市荣昌区昌元街道办提出书面听证申请，并提交房产证（或购买合同）等证明涉及其利害关系的材料。逾期未提出的，视为自动放弃听证权利。

重庆市荣昌区人民政府昌元街道办事处

2026年5月20日

（联系人：姜老师，联系电话：023-61478296，邮编：402460，地址：荣昌区昌元街道办事处213室。）

# 电梯安装申请书

重庆市荣昌区人民政府 昌元 街道办事处：

我们是荣昌区 恒荣半岛北苑 1 栋 1 单元 住户，本单元（楼栋）共计 7 层，约有 14 户住家业主，专有部分面积约 1445 平方米，未被纳入征收范围。

我们依据《重庆市既有住宅增设电梯管理办法》第六条有关申请的规定，经本单元（楼栋）内专有部分面积占比 三分之二以上 的业主且人数占比 三分之二以上 的业主参与表决，并经参与表决的专有部分面积占比 四分之三以上 的业主且参与表决人数占比 四分之三以上 的业主同意，特向贵单位申请安装电梯。

特此申请。（申请人名单附后）

经网络公示公示核实无误

邓化平

2026.3.27

年 月 日

# 业主书面同意意见

荣昌区 恒康半岛北苑1栋1

单元增设电梯施工图，取得了以下业主书面同意：

序号	户号	身份证号	联系电话	意见	签名（加盖手印）
1	7-2			同意	郑雅成
2	7-1			同意	侯瑞
3	6-1			同意	郑奇
4	2-1			同意	李益
5	4-2			同意	杜发成
6	5-2			同意	张成
7	6-2			同意	唐勇
8	4-1			同意	方芳
9	3-1			同意	张斌
10	3-2			同意	邓长珍
11	2-2			同意	吴廷
12	5-1			同意	黄和友
13					
14					
15					
16					
17					
18					
19					
20					
21					
22					
23					
24					
25					
26					
27					
28					

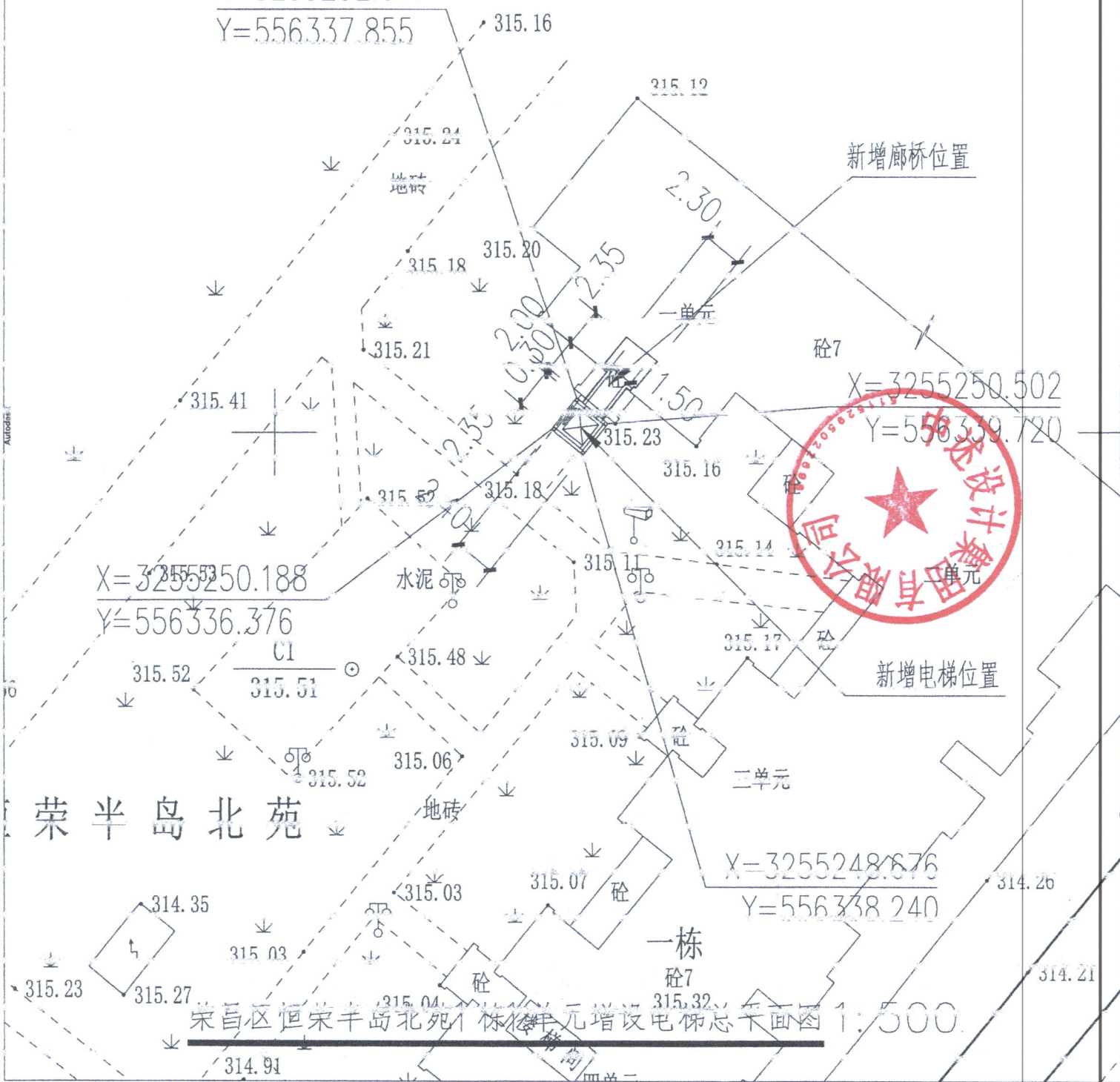




# 荣昌区恒荣半岛北苑1栋1单元加装电梯示意图

X=3255252.013

Y=556337.855



新增廊桥位置

新增电梯位置

X=3255250.502

Y=556339.720

X=3255250.188

Y=556336.376

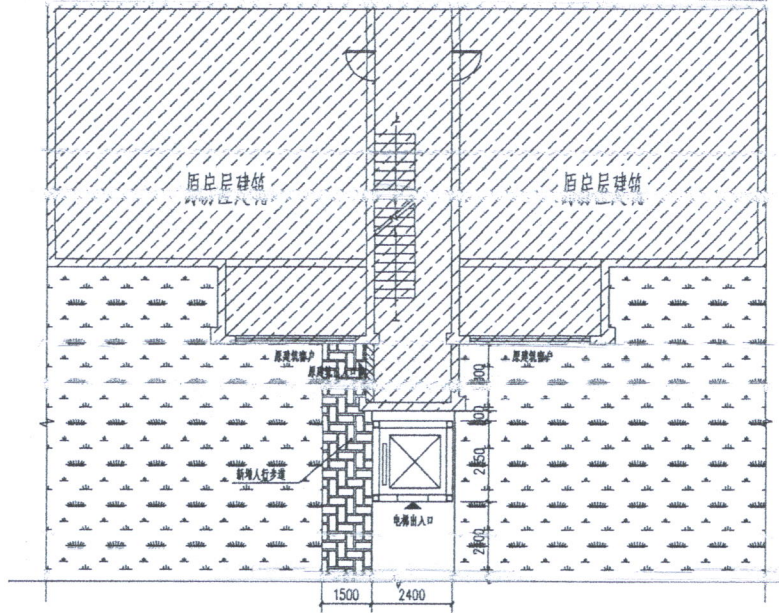
X=3255248.676

Y=556338.240

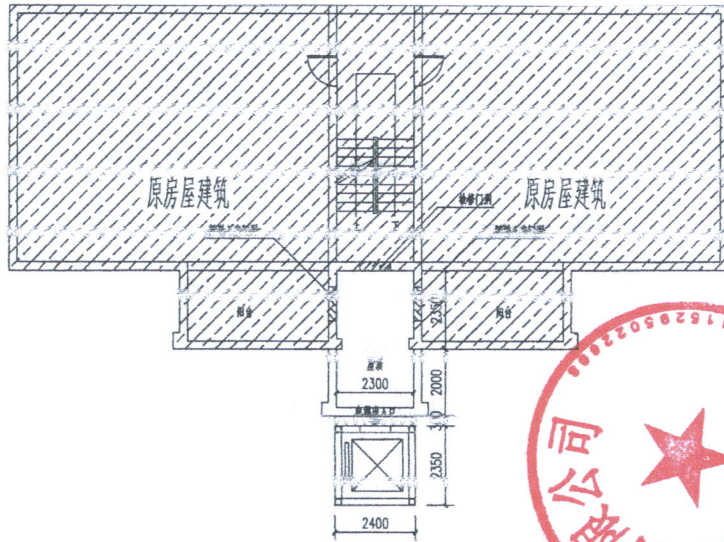
## 荣昌半岛北苑

荣昌区恒荣半岛北苑1栋1单元增设电梯总平面图 1:500

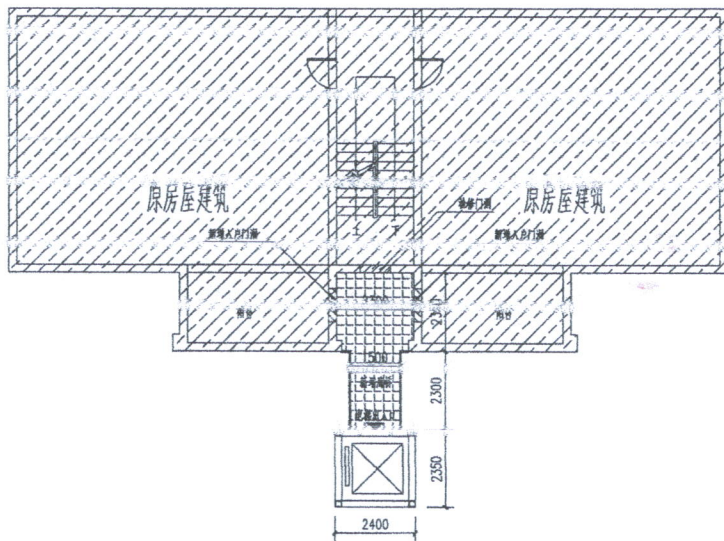
# 荣昌区恒荣半岛北苑1栋1单元加装电梯示意图



增设电梯一层示意图 1:100



增设电梯二层示意图 1:100



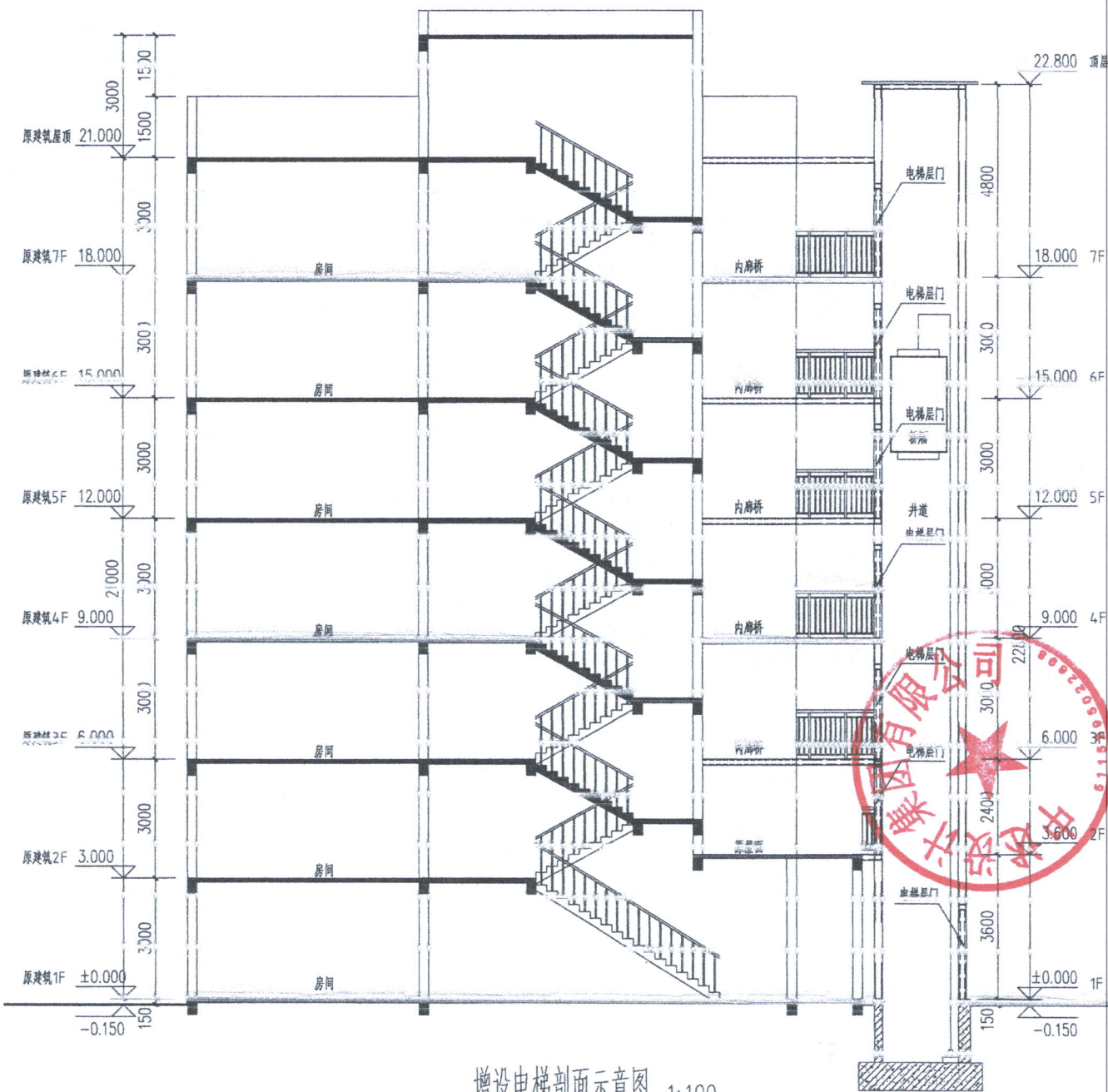
增设电梯标准层示意图 1:100

# 荣昌区恒荣半岛北苑1栋1单元加装电梯立面图



增设电梯立面示意图 1:100

# 荣昌区恒荣半岛北苑1栋1单元加装电梯示意图



增设电梯剖面示意图 1:100